

## L'étude de référence des placements institutionnels en France

Depuis plus de 15 ans, INDEFI met à la disposition des sociétés de gestion le **Baromètre Institutionnels**, une analyse complète des placements du marché institutionnel français.

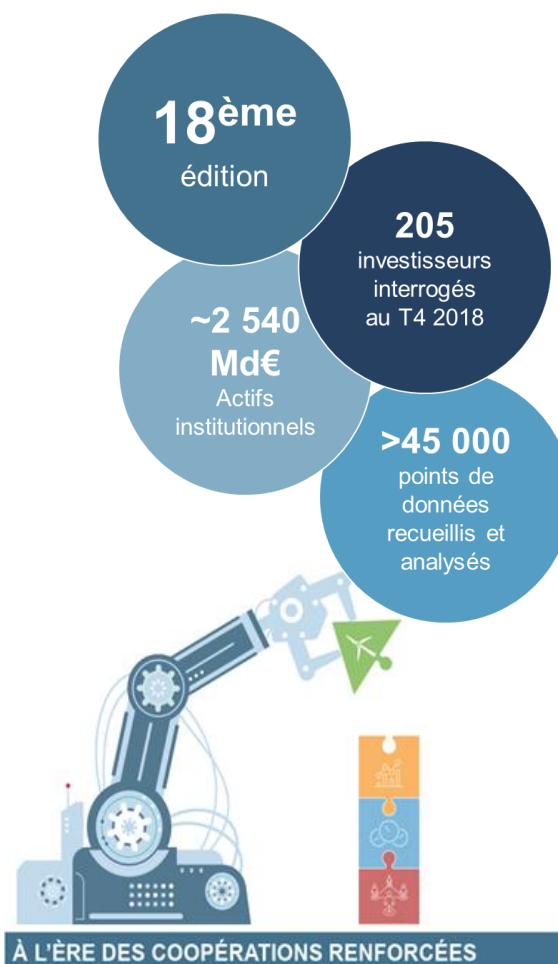
Cette étude est devenue la référence du marché institutionnel en France, avec un panel comprenant plus de 200 investisseurs.

Ce travail repose sur une approche méthodologique propriétaire et éprouvée qui combine à la fois analyses quantitatives et qualitatives recueillies au travers d'entretiens qualifiés auprès des directions d'investissement des principaux institutionnels de la place.

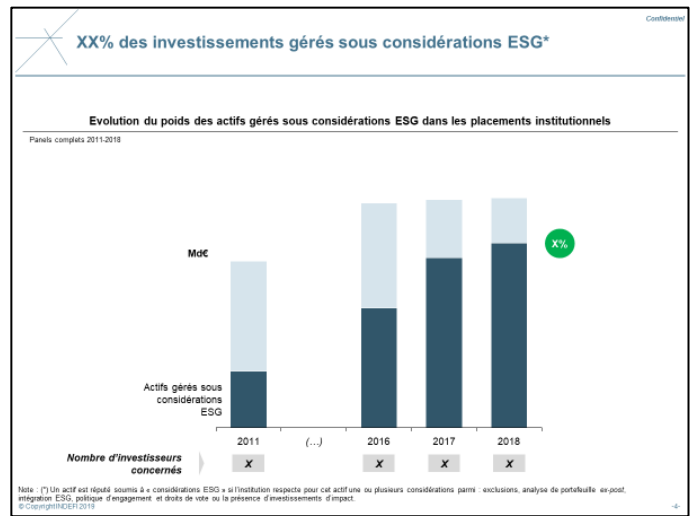
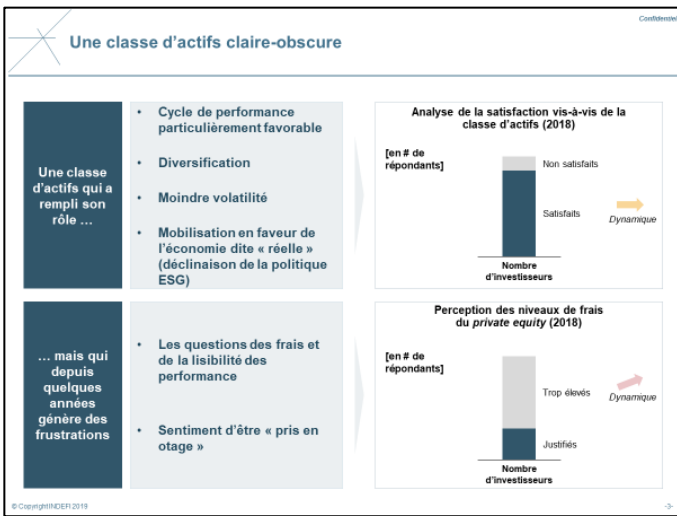
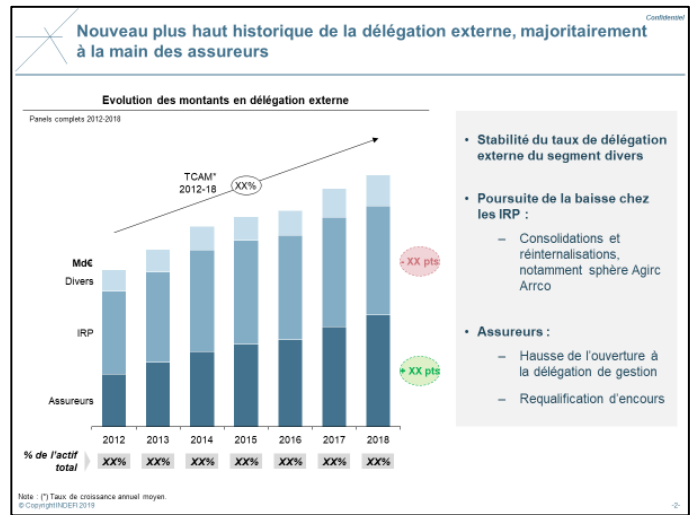
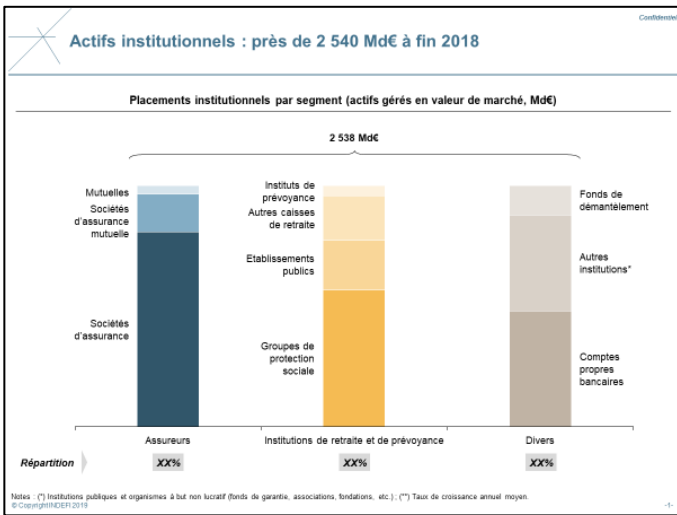
Le Baromètre Institutionnels d'INDEFI s'est imposé auprès des sociétés de gestion comme un support indispensable à la définition de leur stratégie de développement en France.

### Sommaire

- 1 Les placements institutionnels
- 2 Allocation d'actifs : continuité
- 3 Le capital investissement au zénith
- 4 L'impact : nouvel horizon de l'investissement ESG
- 5 Le marché de la délégation externe
- 6 Positions concurrentielles des sociétés de gestion
- 7 Appréciation des relations avec les sociétés de gestion



## Extraits du Baromètre Institutionnels 2019





## A propos d'INDEFI

**INDEFI** est une société de conseil en stratégie indépendante au service de l'industrie de la gestion d'actifs en Europe dont la mission consiste à aider les clients à mieux comprendre leur marché, analyser leurs opportunités d'investissement, élaborer leur stratégie de développement afin de créer un avantage concurrentiel durable.

Les activités de conseil d'INDEFI s'appuient sur des travaux de recherche propriétaire qui couvrent l'ensemble des marchés concurrentiels en Europe.

## Contacts



**Richard BRUYERE**

Associé fondateur

[richard.bruyere@indefi.com](mailto:richard.bruyere@indefi.com)

+33 (0)1 56 88 34 73

+33 (0)6 18 02 48 64



**Agnès LOSSI**

Directrice associée

[agnes.lossi@indefi.com](mailto:agnes.lossi@indefi.com)

+33 (0)1 56 88 34 77

+33 (0)6 86 90 72 01



**Clémence DROIN**

Chef de projet

[clemence.droin@indefi.com](mailto:clemence.droin@indefi.com)

+33 (0)1 56 88 34 75

+33 (0)6 26 03 90 79